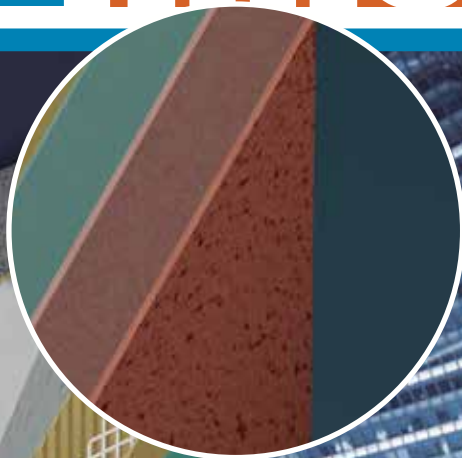


# BEST EIFS



## Terminación texturada para sistema BEST-EIFS



- Excelente terminación.
- De gran adherencia.
- Flexible y resistente.



Consúltenos: 800 64 00 64 • [www.algifol.cl](http://www.algifol.cl)

## DESCRIPCIÓN

BEST-FINISH® es un revestimiento texturado con color incorporado muy flexible y resistente, especialmente formulado con resinas elastoméricas de alta calidad y seleccionados granos que le otorgan una delicada terminación a los muros de fachada, de fácil aplicación y trabajabilidad.

BEST-FINISH® puede ser aplicado tanto en sistema EIFS como en Direct Applied.

## USOS RECOMENDADOS

BEST-FINISH® es apropiado para otorgar terminación texturada al sistema BEST-EIFS®. También se puede aplicar sobre muros de fachada mineral, tales como estuco, hormigón, fibrocemento, previa imprimación con BEST-DRY® y con BEST-PRIMER® STD o BEST-PRIMER PLUS®.

## FORMA DE APLICACIÓN

### Sobre sistema BEST-EIFS®:

El muro debe estar limpio y seco, libre de todo tipo de impurezas y solventes que afecten la adherencia. Imprimir con BEST-PRIMER® PLUS o BEST-PRIMER® STANDARD, luego aplicar BEST-FINISH® con llana metálica totalmente limpia, (no mojar las herramientas durante la aplicación) y luego frotar en forma circular, con llana lisa de acrílico suavemente en un solo sentido hasta obtener una terminación pareja y continua.

Es indispensable realizar cortes o canterías, en fachadas de grandes superficies, para evitar efectos indeseables de cambios de tonalidades y textura, por diferencias en las técnicas de aplicación de las cuadrillas de aplicadores o de lotes de producción.

Para prevenir eventuales diferencias de tonalidades en las fachadas posteriores a la aplicación, utilice siempre los mismos lotes de productos para cada plano de fachada, los cuales están indicados en las etiquetas de producción de cada envase.

Se recomienda que cada paño a cubrir con BEST-FINISH® sea frotado o texturizado por una sola persona, para obtener una terminación homogénea. Proteger de lluvias por 48 horas.

### Direct Applied:

El muro debe estar limpio y seco, libre de todo tipo de impurezas que afecten la adherencia.

El muro debe estar previamente tratado con una mano con BEST-PRIMER® STD o BEST-PRIMER® PLUS. Aplicar BEST-FINISH® con llana metálica lisa sobre la superficie, luego frotar con llana acrílica suavemente en un solo sentido hasta ob-

tener una terminación pareja y continua. Se recomienda que cada paño a cubrir con BEST-FINISH® sea frotado o texturizado por una sola persona, para obtener una terminación homogénea. Proteger de lluvias por 48 horas.

No aplicar BEST-FINISH® con niebla o lluvia y/o con temperaturas ambientales y de substrato inferiores a 5°C o superiores a 28°C y/o humedad relativa del aire superior al 80%.

Es indispensable realizar cortes o canterías, en las fachadas de grandes superficies, para evitar efectos indeseables de cambios de tonalidades y textura, por diferencias en las técnicas de aplicación de las cuadrillas de aplicadores o de batch de producción.

## PRESENTACIÓN

Balde plástico de 30 kg. aprox.  
(Pallet de 36 unidades 1.080 kg. aprox.).

## RENDIMIENTO

El rendimiento de BEST-FINISH® depende del tipo de grano y de lo afinada que se encuentre la superficie.

En general los rendimientos se aproximan a :

Grano fino G-10: 8 a 9m<sup>2</sup> por tineta de 30 kg  
(se aplica en 2 manos)

Grano medio G-20: 11 m<sup>2</sup> por tineta de 30 kg  
(se aplica en 1 mano)

Grano grueso G-30: 9 a 10m<sup>2</sup> por tineta de 30 kg  
(se aplica en 1 mano)

## ALMACENAMIENTO Y DURACIÓN

Almacenar en envase original sellado con temperaturas entre 5 y 25 °C. Bajo estas condiciones tiene una durabilidad de 12 meses.

### ADVERTENCIA

Los antecedentes técnicos entregados están basados en ensayos que consideramos seguros de acuerdo a nuestra experiencia. Sin embargo, no pudiendo controlar la aplicación de los productos, no nos hacemos responsables por daños, perjuicios o pérdidas ocasionadas por el uso incorrecto o inadecuado de éstos. Aconsejamos al usuario, ante cualquier duda o dificultad, consultar nuestro Departamento Técnico al fono 800 64 00 64. Dado que la manipulación y aplicación de los productos están fuera de nuestro control estos son de exclusiva responsabilidad del usuario. ALGIFOL se reserva el derecho de modificar la presente hoja técnica sin previo aviso para incorporarle mejoras técnicas. La versión vigente de la hoja técnica de este producto se encuentra publicada en nuestra página web [www.algifol.cl](http://www.algifol.cl).